

Découverte du Web

Thème Web

SNT

Consigne : répondre aux questions directement dans ce fichier odt avec Libre Office Writer, en fin de séance exporter le fichier au format pdf et le déposer sous le nom SNT_Web_Prenom_Nom.pdf dans ce dossier pour les 504 et dans ce dossier pour les 507 Synthèse de cours accessible ici :

https://frederic-junier.org/SNT/Theme1_Web/ressources/SNT-Web-Cours2019V1.pdf

1 Question 1

Citez les acronymes désignant les trois piliers du Web :

- langage de description des pages Web
- protocole d'échange de document entre un client et un serveur
- adresse d'un document sur le Web

Répondez ci-dessous :

2 Question 2

404 error: File not found

The [URL](#) you requested was not found. Maybe you would like to look at:

- [The main page](#)
- [The list of Wikimedia downloads](#)

A project of the [Wikimedia foundation](#).

Figure 1: "erreur 404"

Que désigne le code d'erreur HTTP 404 ?

Répondez ci-dessous :

3 Question 3

Depuis un navigateur, accéder à la page <http://frederic-junier.org/> : comment s'affiche le cadenas devant l'URL dans la barre d'adresse ? Quelle est sa signification ?

Répondez ci-dessous :

4 Question 4

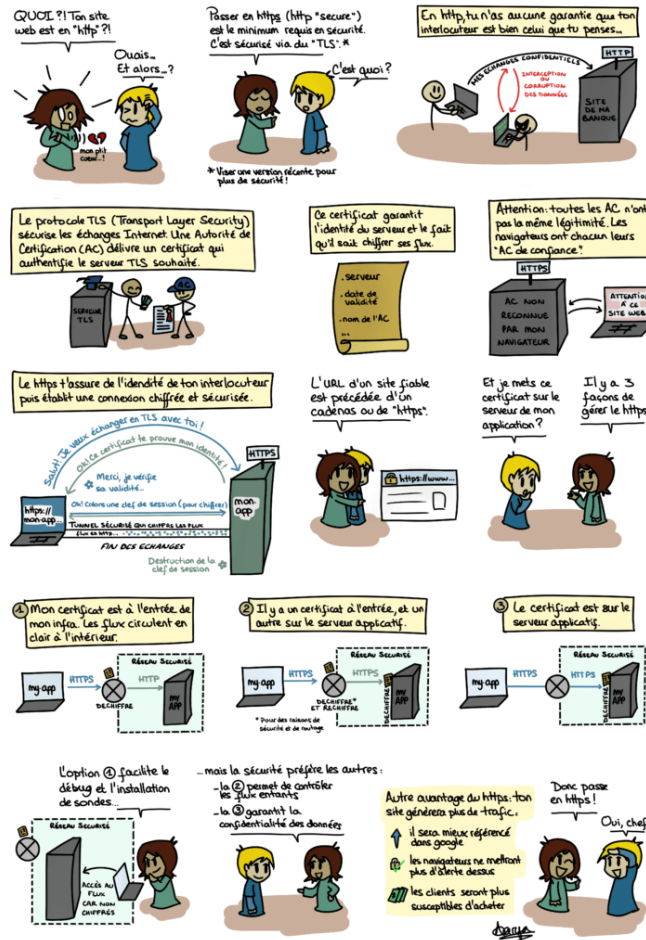


Figure 2: "erreur 404"

Depuis un navigateur, accéder à la page <https://frederic-junier.org/> : comment s'affiche le cadenas devant l'URL dans la barre d'adresse ? Quelle est sa signification ? Quelle est la date d'expiration du certificat ?

Indication : visitez https://frederic-junier.org/SNT/Theme1_Web/SNT_Activite2_Web.html

Répondez ci-dessous :

5 Question 5

Quel code d'erreur HTTP est inspiré d'un ouvrage de Ray Bradbury ? Dans cette nouvelle les livres sont censurés et brûlés en autodafé.

Répondez ci-dessous :

6 Question 6

Définir en deux mots le site **Wikipedia**. Pourquoi Jimmy Wales le fondateur de Wikipedia lance-t-il chaque année une grande campagne de dons ?

Indication : visitez https://fr.wikipedia.org/wiki/Wikip%C3%A9dia:Principes_fondateurs

Répondez ci-dessous :

7 Question 7

Quelle est l'origine du nom Google ?

Répondez ci-dessous :

8 Question 8



Figure 3: "cochon"

Google propose-t-il vraiment des services gratuits ? Quel est son modèle d'affaires ?

Répondez ci-dessous :

9 Question 9

Comparer les résultats obtenus avec les requêtes sur le moteur de recherche Google :

- chat OR artificielle
- chat artificielle

- chat artificielle -intelligence

Indication : à propos des opérateurs de recherche <https://support.google.com/websearch/answer/2466433?hl=fr>

Répondez ci-dessous :

10 Question 10

Quelles sont les conditions de réutilisation du site <https://frederic-junier.gitlab.io/parc-nsi/> ?

Indication : visitez la page <https://creativecommons.org/licenses/?lang=fr-FR>

Répondez ci-dessous :

11 Question 11

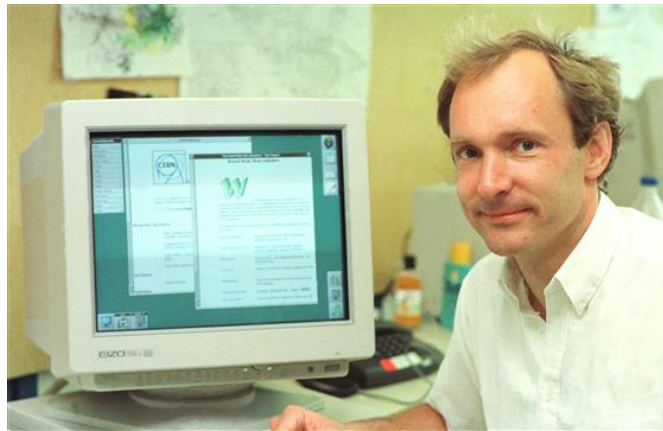


Figure 4: “tim”

[Tim Berners-Lee](#) est considéré comme l’inventeur du Web lors de ses travaux au CERN (Conseil Européen pour la Recherche Nucléaire).

En quelle année a-t-il créé le Web, pourquoi et dans quel contexte ?

Répondez ci-dessous :

12 Question 12

Quel langage, associé au langage HTML, permet de mettre en forme une page Web ?

Répondez ci-dessous :

13 Question 13

Quel mot a été caché dans le code HTML de cette page ?

Un mot a été caché dans le code HTML de cette énigme.

Répondez ci-dessous :

14 Question 14

Décomposer l'adresse web <https://www.gnu.org/gnu/linux-and-gnu.fr.htm> en protocole, nom de domaine, chemin vers la ressource

Répondez ci-dessous :

15 Question 15

Que désigne le code d'erreur HTTP 418 ?

Indication : Visitez la page <https://www.google.com/teapot/>, affichez les outils de développement avec la touche F12 puis dépliez l'onglet Réseau.

Répondez ci-dessous :

16 Question 16

Dans un navigateur, chargez la page https://frederic-junier.org/SNT/Theme1_Web/exemple_css.html, ouvrez la barre d'outils de développement avec F1 puis sélectionnez l'onglet **Inspecteur**.

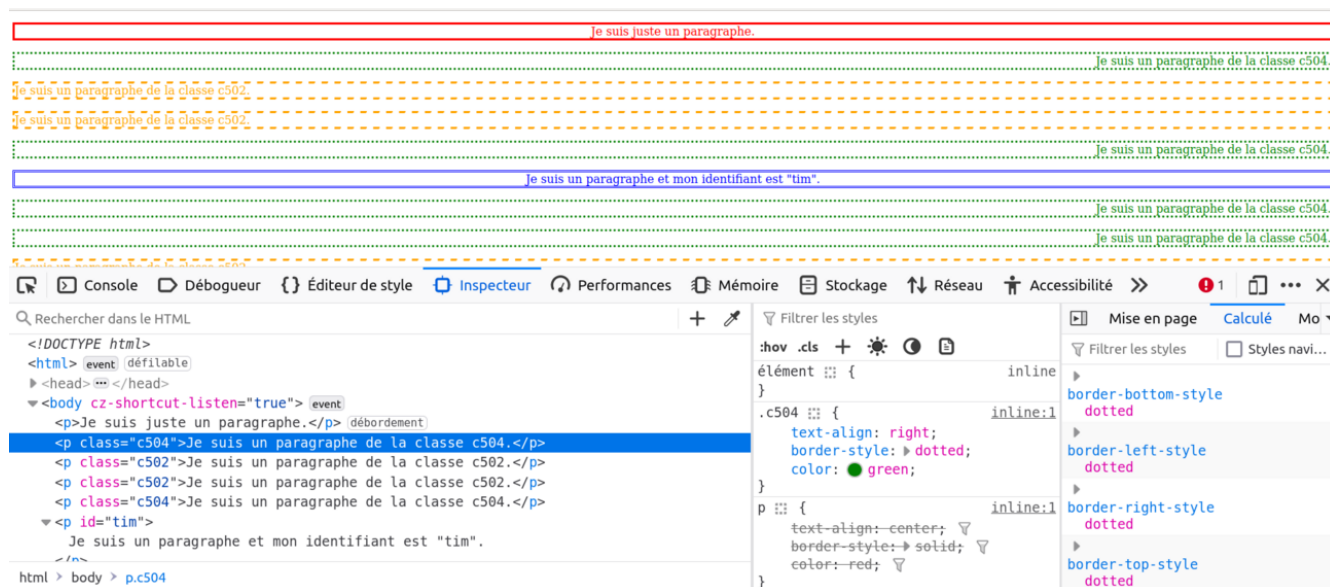


Figure 5: alt

Combien de balises `<p>` ont l'attribut `class="c502"`. Quels sont le style de leur bordure et la couleur de leur police de caractères ?

Combien de balises `<p>` ont l'attribut `class="c504"`. Quels sont le style de leur bordure et la couleur de leur police de caractères ?

Combien de balises `<p>` ont l'attribut `id="tim"`. Quels sont le style de leur bordure et la couleur de leur police de caractères ?

Quels sont le style de la bordure et la couleur de la police de caractères pour l'unique balise `<p>` qui ne possède aucun des attributs précédents ?

17 Question 17

Dans un navigateur, chargez la page https://frederic-junier.org/SNT/Theme1_Web/exemple_css.html, ouvrez la barre d'outils de développement avec F1 puis sélectionnez l'onglet **Éditeur de style**.

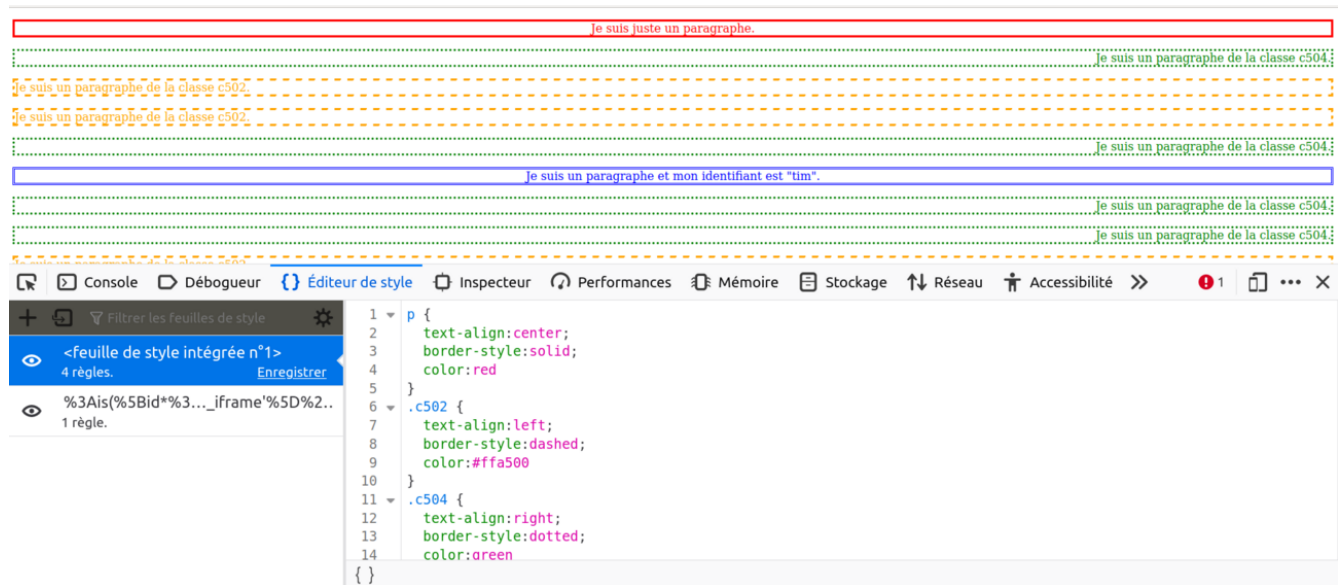


Figure 6: alt

Quel est le nom du langage dans lequel sont fixées les paramètres d'apparence et de disposition des éléments d'une page Web ?

On le distinguera de HTML qui détermine la sémantique (le sens, la fonctionnalité) des éléments.

Modifiez les déclarations de style des classes `c504` et `c502` pour que leurs apparences soient échangées.

Personnalisez le style de la balise marquée par l'identifiant `tim`.

Une *déclaration de style* associe à un *sélecteur* un ensemble de définition de propriétés de style.

Un *sélecteur* peut être :

- un type de balise comme `p` pour cibler toutes les balises du même type
- une classe sous la forme `.nomclasse` pour cibler un ensemble de balises portant l'attribut `class="nomclasse"`
- un identifiant sous la forme `#identifiant` pour cibler une unique balise portant l'attribut `id="identifiant"`

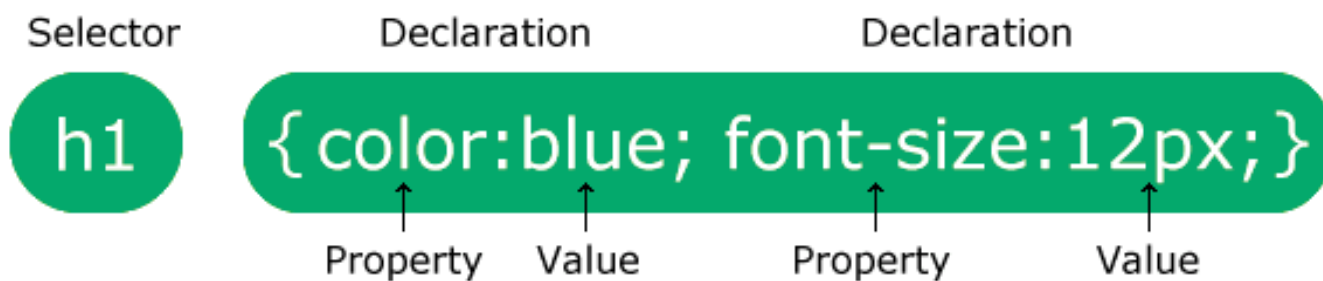


Figure 7: alt

18 Question 18

Lire l'extrait du roman *Python* de Nathalie Azoulay qui vous a été distribué.

Comment s'appelle le critère utilisé par le moteur de recherche Google pour noter la pertinence des pages Web ?

Quel facteur intervient dans le calcul de cette note ?

Répondez ci-dessous :